



Graduate Women International (GWI)

Graduate Women International (GWI) 2025 EL AÑO EN UN VISTAZO

GWI Legado de PAZ: Promoviendo la PAZ a través de la Educación

Un poco de historia: Graduate Women International (GWI) se fundó en 1919, tras la Primera Guerra Mundial, como respuesta a la devastación generalizada y con la determinación de evitar futuros conflictos. En 1918, la decana Virginia Gildersleeve, la profesora Caroline Spurgeon y Rose Sidgwick concibieron una red mundial de mujeres universitarias comprometidas con el entendimiento internacional y la paz a través de la educación. Esta visión condujo a la creación de la Federación Internacional de Mujeres Universitarias (IFUW), ahora conocida como GWI.

Desde sus inicios, GWI ha reunido a mujeres graduadas de diferentes países para promover los derechos y la igualdad de las mujeres a través del acceso a la educación al más alto nivel. Más de un siglo después, GWI sigue defendiendo esta misión, reconociendo que la educación es fundamental para la paz, la participación y el liderazgo de las mujeres.

GWI celebra su 35 Asamblea Trianual y Conferencia en Lusaka, Zambia

El evento proporcionó a los miembros de GWI un foro formal para llevar a cabo asuntos estatutarios, establecer prioridades organizativas y participar en un intercambio sustantivo sobre objetivos comunes de defensa y educación.

La Asamblea General eligió una nueva Junta Directiva: Presidenta **Patricia Patton**, Federación Canadiense de Mujeres Universitarias (CFUW); Vicepresidenta de Defensa **Gisèle Scanlon**, Federación Irlandesa de Mujeres Universitarias; Vicepresidenta de Educación **Shirley Gillett**, Mujeres Graduadas de Nueva Zelanda; Vicepresidenta de Recaudación de Fondos **Lynne Kent**, CFUW; Vicepresidenta de Asuntos Jurídicos y Gobernanza: **Joy Hurst**, CFUW; Vicepresidenta de Marketing: **Nataly García Alvarado**, Asociación de Mujeres Universitarias de El Salvador; Vicepresidenta de Afiliación: **Meera Bondre**, Federación India de Mujeres Universitarias (IFUWA); Vicepresidenta de Proyectos: **Ujwala Shinde**, IFUWA; y Tesorera: **Saskia Voortman**, Graduate Women International Netherlands (GWI-NL)



Se eligen y nombran nueve nuevos miembros de la Junta Directiva y 31 miembros del Comité.



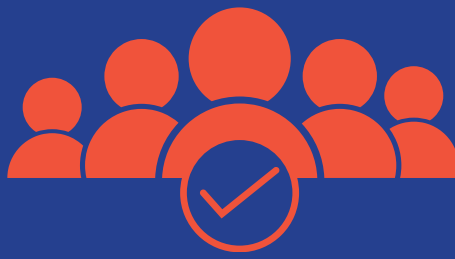
Un debate dinámico sobre el tema «Construir el futuro integrar la cultura, la educación y el empoderamiento para la sostenibilidad»



Unos 130 participantes de GWI procedentes de 19 países.



GA adopts eight new Policy Resolutions



Miembros de GWI

- ✓ Se incorporaron con éxito a **78** miembros independientes de **38 países**. Se mantuvieron las Federaciones y Asociaciones Nacionales (NAF) en **48 países**.
- ✓ Se organizaron **cuatro interesantes diálogos de la Red de Debate** de los Miembros sobre cuestiones fundamentales para las mujeres y las niñas, incluidos temas relacionados con el Día Internacional de la Educación y el Día Internacional de las Personas con Discapacidad.
- ✓ Membership Marketplace continuó con el exitoso proyecto NFA-to-NFA "**Puente Cultural de Habla Hispana**" y el **proyecto Connexion Francophone**.
- ✓ Se organizaron **nueve seminarios web**, incluida **una serie de cuatro seminarios web de la Red de Miembros Independientes sobre el empoderamiento de las mujeres**, en la que participaron alrededor de **160 miembros**.
- ✓ Las filiales de GWI en **Turquía y España** celebraron sus **75 y 105 años**, respectivamente, y dieron la bienvenida a su nueva **Asociación Nacional en Benín**.

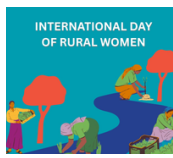
GWI en las Naciones Unidas (ONU)

GWI participó activamente en **tres Consejos de Derechos Humanos** (Ginebra), la Comisión de la Condición Jurídica y Social de la Mujer (CSW), el Consejo Económico y Social, el Foro Político de Alto Nivel, la Comisión de Desarrollo Social, la Cumbre sobre los Objetivos de Desarrollo Sostenible, UNICEF (Nueva York); la Conferencia sobre ONG y la UNESCO (París); la Comisión de Prevención del Delito y Justicia Penal (Viena), entre otros.



- ✓ Presentó **cinco declaraciones escritas** a la ONU y sus mecanismos, que se incluyeron en una publicación con motivo del Día de las Naciones Unidas.
- ✓ Participó activamente en la **CSW69**, presentó una declaración escrita que obtuvo **15 copatrocinadores**, copatrocinó cinco eventos paralelos a la **CSW69** y organizó otros tres.
- ✓ Presentó **cuatro recomendaciones exhaustivas** para las afiliadas de GWI que están siendo examinadas por el **CEDAW***.
- ✓ Representó a GWI en la sesión sobre **Empresas y Derechos Humanos** y en la sesión del Mecanismo de Expertos sobre los **Derechos de los Pueblos Indígenas** en la ONU.
- ✓ Un total de **22 informes** sobre la asistencia a reuniones de la ONU presentados por los representantes de GWI ante la ONU en Ginebra, Nueva York, París y Viena.
- ✓ GWI siguió continuando siendo presidenta del **Comité de ONG sobre Derechos Humanos** y asesora principal de la **Oficina de Ginebra de la ONG CSW**.

GWI agradece a los representantes de la ONU en Ginebra (Elena Bauchiero y Stacy Dry Lara), Nueva York (Maureen Byrne y Maryella Hannum), Viena (Elisabeth Francis y Reinhild Strauss) y París (Dominique Ciavatti y Eliane Didier) por sus contribuciones.



Comunicaciones de GWI

GWI promueve su misión a través de comunicaciones estratégicas y la difusión en las redes sociales que atraen a audiencias globales, destacan los **días internacionales de conmemoración** y emiten comunicados de prensa oportunos que afirman su compromiso de larga data con el acceso seguro a una educación y formación de calidad en todos los niveles para niñas y mujeres de todas las edades.

- ✓ Publicó más de **930** entradas en redes sociales en Facebook, Instagram, X y LinkedIn.
- ✓ Publicó **nueve comunicados de prensa** en los que se destacaban los puntos de vista críticos de GWI sobre la educación.
- ✓ La visibilidad de las publicaciones de GWI en **Instagram aumentó un 153 %**.
- ✓ Distribuyó **28 boletines informativos**, con un total de **210 artículos informativos**.

Defensa internacional de GWI

GWI promueve la defensa internacional a través de un compromiso sostenido con los mecanismos de las Naciones Unidas, las declaraciones políticas y las coaliciones mundiales, fomentando el acceso seguro a una educación de calidad y la plena participación de las niñas y las mujeres en la toma de decisiones públicas y privadas.

- ✓ Se celebraron **30 Días de Conmemoración anuales**, con mensajes impactantes destinados a reducir las barreras en la educación.
- ✓ Publicó **17 infografías y conjuntos de herramientas**, tres de los cuales aparecieron en la **Red de Informes de las Naciones Unidas sobre la Mujer**.
- ✓ Organizó los **16 días de activismo contra la violencia de género**: «16 días, 16 realidades de violencia que silencian el aprendizaje».



GWI Projects and Grants



- ✓ **Teacher for Rural Futures**
Patrocinó a **seis alumnas con becas GWI**, entre ellas dos graduadas, dos que continúan sus estudios y dos nuevas alumnas. Lanzó **«Levántate y lidera»**, una canción que rinde homenaje a las alumnas del proyecto.
- ✓ **Bina Roy Partners in Development (BRPID)**
Se financiaron seis proyectos: Egipto, El Salvador, Nepal, Senegal, Turquía y Uganda, que abordan la salud y la higiene de las mujeres, la acción medioambiental, la alfabetización digital y financiera, y la educación comunitaria. El resumen del proyecto se puede encontrar **AQUÍ**.
- ✓ **Hegg Hoffett Grants for Displaced Women**
HEI Comité Hegg Hoffet examinó unas **30 solicitudes** y **concedió seis becas** a beneficiarios para clases de inglés, gestión de proyectos y certificaciones médicas.
- ✓ **Rose Sidgwick Triennial Fellowships**
En la Asamblea General, se seleccionó a **seis galardonados** de Ghana, el Reino Unido, Perú, Estados Unidos y China entre 80 candidaturas, matriculados en programas de doctorado en 50 universidades de todo el mundo.
- ✓ **Heritage Fundraising Wall**
Este proyecto, creado con motivo del 105.º aniversario de GWI, recaudó alrededor de **15 000 dólares estadounidenses**. La compra de un ladrillo contribuye aún más a las misiones de GWI y derriba las barreras a la educación.

Personal y becarias de GWI



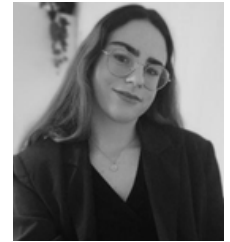
Personal

Stacy Dry Lara, Directora ejecutiva



Seis becarias de 2025

La misión de GWI se ve impulsada por el inestimable apoyo y las contribuciones de sus inspiradoras becarias de 2025. Queremos expresar nuestro agradecimiento a: **Elena Bauchiero, Connie Preston, Grace Wanebo, Suzanne Nette, Célia Cherey y Mila Metivier.** (De izquierda a derecha en la foto).



Participó en campañas de financiación colectiva de GlobalGiving.

GWI participó en campañas de financiación colectiva de GlobalGiving para ampliar el alcance de los donantes y movilizar el apoyo público a los programas de GWI. Se recibieron **143 donaciones**. Haga clic **AQUÍ** para realizar una donación.



25 November – 10 December

16 DAYS OF ACTIVISM AGAINST GENDER-BASED VIOLENCE

16 DAYS, 16 VIOLENCE REALITIES THAT SILENCE LEARNING

COMMISSION ON THE STATUS OF WOMEN 69TH SESSION CSW69

LET'S GO VIRTUAL

Not attending CSW69 in person, then how about a get-together?

ORGANIZE A WATCH PARTY WITH YOUR FELLOW NFA OR COLLEAGUES!

Register for the NGO CSW69 Forum [HERE](#)

Access the live stream [HERE](#)

10-27 MARCH 2025

The CSW offers a virtual environment that allows everyone to participate in the various

UNITED NATIONS DAY

24 OCTOBER 2025

WHAT IS UNITED NATIONS (UN) DAY

UN Day, celebrated on 24 October, marks the anniversary of the UN Charter's entry into force in 1945. To commemorate this day, GWI highlights its longstanding engagement with the UN and its advocacy for the right to safe, equal to quality education for women and girls of all ages. This publication reflects on GWI's historic

Press Release

Geneva, Switzerland, 10 March 2024 – Graduate Women International (GWI) announces three significant parallel events during the 68th session of the Commission on the Status of Women (CSW68) held from 11-22 March 2024 in New York, NY. Gathering under the theme aimed to alleviate women and girls' poverty by strengthening institutions and gender perspective financing, nearly 100 GWI members worldwide are gathering in New York, along with thousands of other GWI members participating virtually, as advocates that education reduces poverty. These events will educate, raise awareness, challenge norms, and offer solutions to tangible change. "With thousands joining virtually and nearly 100 members convening in New York, GWI is poised to create impactful change for women and girls."

@GraduateWomenInternational

@gradwomen

@gradwomen

Graduate Women International

Únete a una filial de GWI hoy en www.graduatewomen.org

© 2025 Graduate Women International



Graduate Women International (GWI)